

わ じ ろ び よ り

和白

目次

- 地域住民のための東区在宅療養シンポジウム2025
- 学会参加 in京都
- non-HDLコレステロールは動脈硬化の総合指標
- 茶話会
- 院内旅行
- PET検査について

私は、
令和の道を選びました



出願開始

一般選抜[前期] 2025年12月19日(金) ~ 2026年1月16日(金)

大学入学共通
テスト利用選抜 2025年12月19日(金) ~ 2026年1月20日(火)

令和健康科学大学
看護学科 | 理学療法学科 | 作業療法学科



「奈良東大寺」撮影：院長 山永 義之 久しぶりに秋の奈良を訪ねました。高校の修学旅行以来60年ぶりの奈良への旅でした。

社会医療法人財団 池友会

福岡和白総合健診クリニック



〒811-0213 福岡県福岡市東区和白丘2丁目11-17

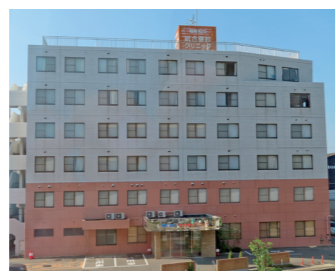
休診日／日曜・祝日・年末年始

FAX／092-607-5504

電話受付／10:00～16:00

<https://www.fw-kenshin.net>

TEL 092-608-0138



～健康は愛する人と大切な家族とのつながり～



社会医療法人財団 池友会

福岡和白総合健診クリニック



主催：福岡市東区医師会

“ACP”
という言葉を知っていますか？

が開催されました

地域住民のための東区在宅療養 シンポジウム2025

令和7年10月4日 なみきスクエアにて「地域住民のための東区在宅療養シンポジウム2025」が開催され、「在宅訪問診療について（最近の話題ACP）」と題して山永院長が講演を行いました。

テーマは、かかりつけ医を持つ重要性とACP（アドバンス・ケア・プランニング）についてです。

かかりつけ医とは、「健康に関することを何でも相談できる上、最新の情報を熟知して、必要な時には専門医、専門医療機関を紹介してくれる、身近で頼りになる地域医療、保健、福祉を担う総合的な能力を有する医師」とされています。

かかりつけ医を持っていないという方でも、福岡市のよかドックや特定健診、またインフルエンザなどの予防接種をお近くの医療機関で受けみると、かかりつけ医をもつきっかけになるかもしれません。日頃の状態をよく知っている医師なら、体調の変化にも気付いてもらえやすく、病気の予防や早期発見、早期治療が可能になります。これがかかりつけ医を持つことのメリットのひとつです。

ACPという言葉をご存じでしょうか？

ACP（アドバンス・ケア・プランニング）とは、人生の最終段階において“万が一の時”に備えてどのような医療やケアを望んでいるか自分自身で考え、信頼する人達と繰り返し話し合う取り組みのことです。しかし命の危険が迫った状態では、ほとんどの人がこれからの治療やケアを自分で決めることができません。治療やケアについて、また「日頃から大事

にしていること」「気がかりなこと」「譲れないこと」などさまざまなことを大切な人達と話し合って共有することが重要とされ、厚生省はこれを「人生会議」と愛称をつけました。

「人生の最期」などといわれると、患者さんやご家族の方の中には抵抗感を感じる方もいらっしゃいますが、病気や体が不自由になった際に、本人の意思を尊重した医療やケアを提供する為に「人生会議」を行うことは非常に意味のあることだと思います。

健診クリニックは人間ドック・健診業務をメインに診療を行っているクリニックですが、もともと山永院長が福岡和白病院に在籍していた頃から訪問診療にも携わっていたため、平成17年健診クリニック開業とともに訪問診療も在宅療養支援診療所として引き続き健診クリニックで行ってきました。

現在約120名の患者さんの訪問診療を行っていますが、その中には、回復が見込めず死期が近いと判断される方もおられ、無理な延命治療を行わず本人が望む「自分らしい最期」を迎えられるよう身体的・精神的な苦痛を和らげながら、最期の瞬間まで尊厳を持って生活できるよう支援しています。

これからも患者さんご家族が、納得し後悔しない医療やケアが受けられるよう、ACPを通して気持ちに寄り添える訪問診療を続けていきます。

山永先生、体に気を付けてこれからも訪問診療よろしくお願ひします。

学会参加 in 京都



あなた自身のために
あなたの大切な人
のために

あなたの“気付き”が未来を変える ブレスト・アウェアネス

当院の乳がん検診の受診状況を調査し、ブレストアウェアネスの認知度を広めること、マンモグラフィ・乳房超音波検査の併用検診の有用性について発表してきました。この研究発表を通して、9人に1人が乳がん罹患すると言われていますが、乳房のセルフチェックをしていない人は多いと感じました。

現在、ブレストアウェアネスの啓蒙のため、院内にパンフレットを配置するだけでなく、乳房のセルフチェックをしていない人に医療面談時に直接パンフレットを渡すようになりました。



TOPICS 「私たちが予防医療にできること」をテーマに健診施設において 安心・安全かつ検査の質の向上への取り組みが発表されました。

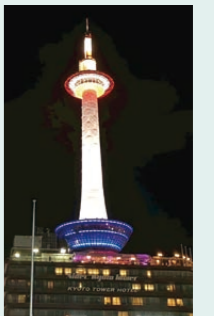
- 急増するサイバー攻撃の最新動向を踏まえ 健診施設がまず取り組むべき現状把握の重要性
- 運動指導のレベルアップを目指している方へ 運動習慣のない方や苦手な方へのアプローチ法の解説
- 腹部超音波検査において複数の体位変換を行った 肝胆膵腎の描出法 などなど



他施設のポスター発表では、特定保健指導の途中脱落を減少させる取り組みやQRコードを用いた保健指導などとても参考になりました。企業による展示では、新しい翼状針や多国籍言語に対応する検診装置などが展示されていました。



山永院長と夕食会みんなで、ひつまぶし定食を。院長はうな井に加えて天ぶら定食もペロリ。



non-HDLコレステロールは動脈硬化の総合指標

呼吸器診療部長 北原 義也

はじめに

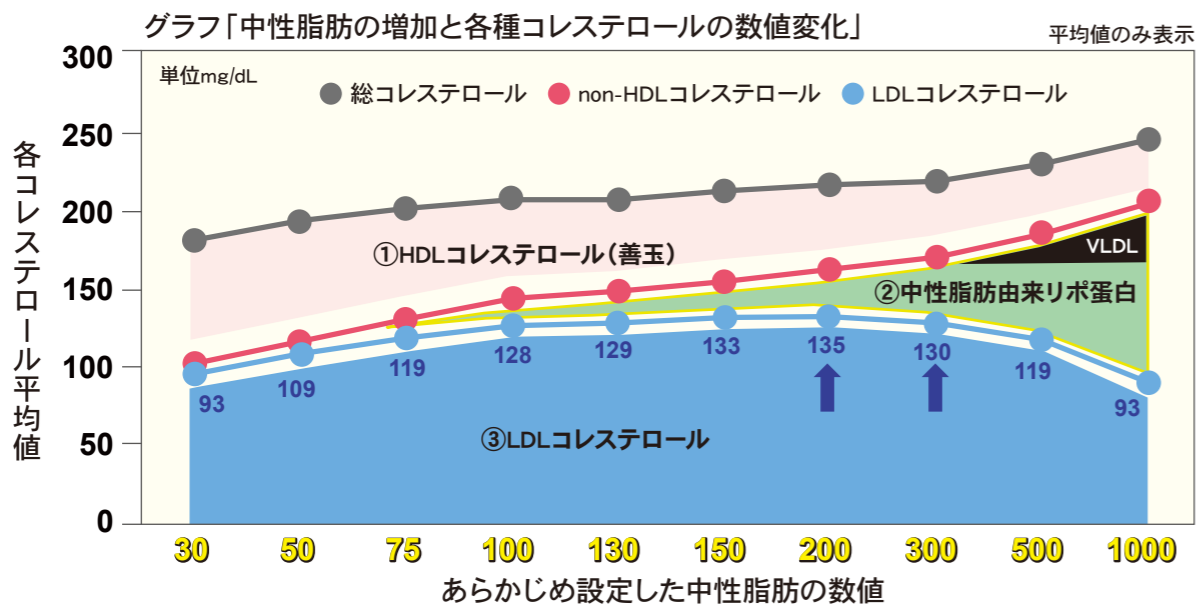
最近、non-HDLコレステロール^{※1}は動脈硬化、特に冠動脈、脳血管などの「血管が動脈硬化になりやすい状態」を、脂質面から判定する重要な指標として評価されています。

日本人間ドック学会・予防医学会も、non-HDLコレステロールは「動脈硬化のリスクを総合的に管理できる指標」としています。今回下のような表とグラフを使って、non-HDLコレステロールを中心に考えてみました。まずは下表をご覧ください。

※1 non-HDLコレステロールの「non」とは「～ではない」という意味です。
したがって、non-HDLコレステロールはHDL(善玉)ではない、またはHDL(善玉)を除くということです。

表「4種類のコレステロール、中性脂肪、中性脂肪由来リポ蛋白と下のグラフとの関係」

脂質の種類	脂質の内容と下のグラフとの関係
総コレステロール	血液中のすべてのコレステロールの総量。下記のグラフでは①②③すべてを合計した一番上の●の線です。グラフでは中性脂肪が増加するにつれ少しずつ上昇しています。
①HDLコレステロール	善玉コレステロールと呼ばれ、低すぎると動脈硬化の危険因子になります。グラフでは①にあたります。
③LDLコレステロール	悪玉コレステロールと呼ばれ、過度な増加で血管に動脈硬化を引き起こします。グラフでは③にあたります。
non-HDLコレステロール	総コレステロールからHDLコレステロールを引いて求めます。グラフでは②+③でもあります。悪玉とされます。
中性脂肪	体内の脂肪の約9割を占め、エネルギー源として重要な役割。グラフでは横軸に配置。過度に増えると問題あり。
②中性脂肪由来リポ蛋白	カイロミクロン、VLDLコレステロール、レムナントなど中性脂肪由来のものからなります。グラフでは②です。



※2 対象は、当クリニック1年間の受診者(2022年度)で、男女4,728人。平均年齢は50.3歳です。男性やや多し。紙面の都合で詳細は省略させていただきました。

上記グラフ構成の説明

グラフでは、あらかじめ下段横軸に中性脂肪を30mg/dLから1000mg/dLまで段階的に設定。

次に中性脂肪の程度毎に、採血結果の実測平均値●●●を入れ、折れ線グラフ化しました。

LDLコレステロールについては図中に実際の数値(平均値)を記入しています。

さらに折れ線グラフ間の領域を下記のようにカラー表示。

①の領域はHDLコレステロール(善玉)にあたります。

②の領域は中性脂肪由来のリポ蛋白からなる領域です。

③の領域はLDLコレステロールで、従来から悪玉とされている脂質です。図中2つの↑を入れています。

グラフ内容の説明と考案

A) non-HDLコレステロールのなりたち

●黒い線以下の全部(①+②+③)が総コレステロールです。中性脂肪が上がると総コレステロールは全体に右上がりになっています。総コレステロールから、①HDLコレステロール(善玉)をさし引くと、●赤い線のnon-HDLコレステロールの線となります。中性脂肪が増加するに連れて善玉であるHDLコレステロールが減少するので、non-HDLコレステロールの右上がりのパターンが出来ることとなります。
またnon-HDLコレステロールは、②の中性脂肪由来のリポ蛋白と③のLDLコレステロールを合わせたものでもあります。

B) ②の中性脂肪由来のリポ蛋白のなりたち

●赤い線より下方には②領域があります。ここは中性脂肪由来のものがいわば圧縮されて存在する部分です。この中には、非常に強く動脈硬化を起こしやすい超悪玉コレステロールのVLDLコレステロールも含まれます。

C) ③のLDLコレステロールについて

LDLコレステロールは中性脂肪が300mg/dL以上になるとむしろ低下しています。(図中右↑)これはLDLコレステロールの値を、フリードワルドの計算式^{※3}で算出しているためです。
グラフ中で、2つの矢印があり、その先が示す135mg/dLと130mg/dLはLDLコレステロールの数値です。

※3 フリードワルドの計算式 LDLコレステロール=総コレステロール-HDLコレステロール-中性脂肪の1/5

※4 今回は説明の都合上、non-HDLコレステロールとLDLコレステロールを悪玉として記載いたしました。しかし、いずれも体に必要な構成要素を含んでいます。過度に多いと動脈硬化を起こしやすい(悪玉)ということです。

中性脂肪が200mg/dLから300mg/dLになるとLDLコレステロールが5mg/dL低下することを意味します。この低下について統計処理を致しますと、有意差(p=0.012)をもって右側の方が下がっていました。

D) non-HDLコレステロールと③のLDLコレステロールの違い

同じ悪玉コレステロールの指標としてみると、●赤い線のnon-HDLコレステロールの方は中性脂肪が300mg/dL以上であっても、●青い線のLDLコレステロール低下には関係なく右上がりです。このことから中性脂肪が多い場合においては、「動脈硬化になりやすい状態」を知るにはnon-HDLコレステロールの方が適していると思われます。

おわりに

グラフの解析結果では、non-HDLコレステロールは冒頭の表にある5つの指標の変化をすべて内包しながら、「動脈硬化になりやすい状態」を数値で的確に示しているように思われます。しかも中性脂肪が高値のときの悪玉検出には、LDLコレステロールよりもかなり優れていると思われ、中性脂肪が300mg/dL以上ではnon-HDLコレステロールを使用すべきと考えます。

健診結果の数値をみる場合、過去データとの比較が重要です。その際、「複数の脂質関連指標が上がったり下がったりしている」のを理解するのは結構難しいものです。

このような場合、non-HDLコレステロールを表題のごとく「動脈硬化の総合指標」として使うと、理解しやすい数値を提供してくれると思われます。



当院では、職員同士「医師・看護師・事務職員など全職種」の交流の場として週2回茶話会を行っています。最近あった楽しいこと、趣味や興味のあることなど、業務以外の共通のテーマを決めて話すのですが、お互いに知らなかった一面や意外な話を聞くことができとても楽しい時間です。また、普段はあまり関わる機会が少ない他部署の職員との会話のきっかけを得ることもできます。このきっかけをもとに、さらに職員間の交流を深めていき、連携のとれた総合健診を提供できるよう目指してまいります。



院内旅行

悩むのも楽しい多彩な旅行プラン

コース料理を楽しめるレストランプランやいちご狩りや観劇などの日帰り旅行、北海道や沖縄などの国内宿泊旅行、台湾やハワイなどの海外宿泊旅行など1つ1つが魅力的な約70ものプランの中から選択することができます！

日頃の業務の疲れを癒し、リフレッシュすることを目的に年に1度院内旅行を行っています。職員同士またはご家族とコミュニケーションを深める、1人でゼいたくな時間をゆったり過ごすなど楽しみ方は人それぞれです。

レストランプラン



「博多みやちく」へ！

80分の飲み放題コース！
お酒も入り、いつも以上に盛り上がりました。

(処置室：保健師Nさん、Uさん)
(内視鏡：看護師Eさん、Kさん)



「ザ・ゲートホテル福岡 by HULIC Anchor Grill」へ！

普段は行かないようなところだったので、楽しめました。来年もまた行きたいです。

(受付事務：Nさん)

「鉄板焼 利花苑」へ！

華やかで美味しそうな料理。

運ばれてくるたびに笑みがこぼれます。談笑しながら美味しいものをいただくことで、親睦がますます深まりました！

(事務：Sさん)

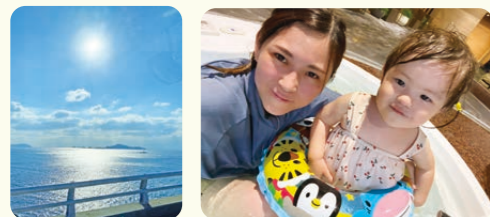
毎年、鉄板焼きに行っています！

来年も鉄板焼きプランに行きます！

(事務：Iさん)



1泊2日旅行プラン



「アイランド長崎」へ！

家族で長崎の伊王島に西九州新幹線「かもめ」に乗って行ってきました。

アイランド長崎へ着くと猫ちゃんがお出迎えしてくれました。

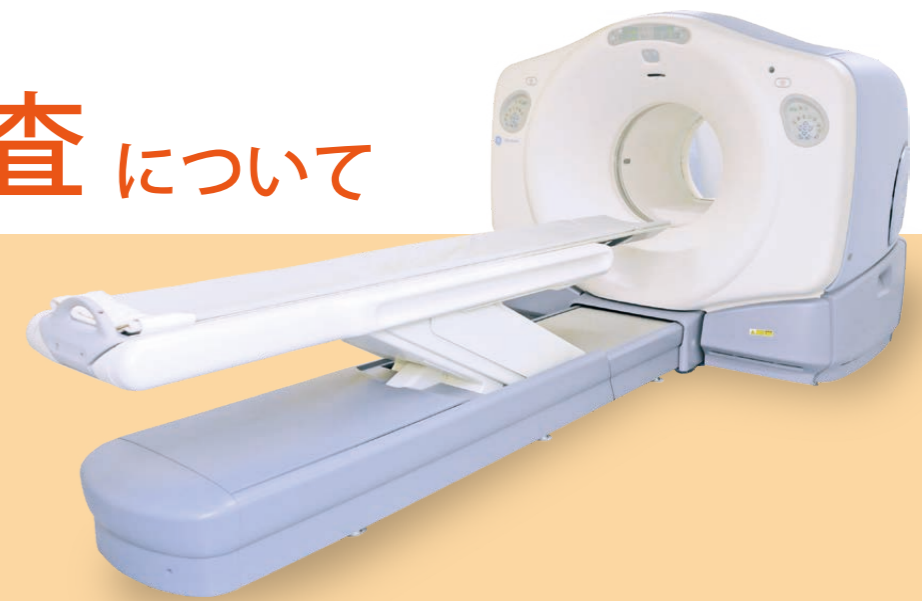
施設内には巨大ポールプール、キッズランド、SPA があり、子供たちも一日中楽しめました。家族風呂もあったので、子連れ旅行には良かったです。岩盤浴もあったので、子供たちが大きくなったらまた行きたいと思いました。

(処置室：保健師Hさん)

PET/CT検査について

PET/CT検査とは

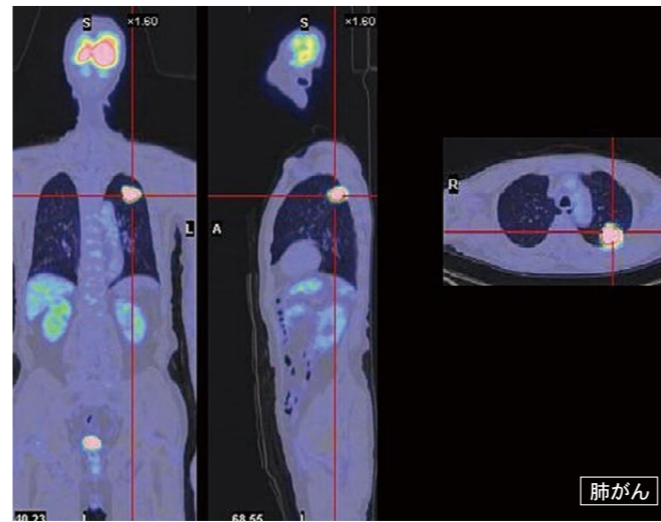
ブドウ糖に似たごく微量の放射線を出す薬 (FDG) を注射し専用装置のベッドに横になって約20分程度で終了します。多くのがん細胞は、ブドウ糖をエネルギー源としています。PET/CTでは、がんにFDGが集まっているところを調べ、がんがどこにあるのかを調べます。



有用性は？

- 一度に全身の撮影が可能です。
- 早期発見、早期治療に繋がります。
- 従来の健康診断に比べ、約10倍の発見率があります。
- 良性、悪性腫瘍の鑑別判断や腫瘍の悪性度の診断に繋がります。
- 腫瘍の広がりなどが分かります。

ただし、検出しにくいがん(膀胱がん、胃がんなど)もあります。MRI、胃内視鏡、超音波検査をはじめ、他の検査と組み合わせることにより、さらに高い精度が得られます。



検査の流れ

- 1 問診 …… ご不明な点はなんでもお尋ねください。
- 2 投薬(静脈注射) …… FDG(ブドウ糖によく似た放射性薬剤)を注射します。気分不良は起こりにくいお薬です。
- 3 安静(1時間) …… 薬剤を全身に行き渡らせる為に約1時間安静にします。
- 4 撮影(約20分) …… CTの様な機械で撮影をします。
- 5 待機 …… 必要な場合のみ2回撮影を行います。
※2回目の撮影を行っても費用は変わりません。
- 6 診察 …… 結果説明

検査前の注意

- 検査の6時間前からは絶食です。
- 前日の過度な運動はお控えください。筋肉にお薬が集積するのを防ぐためです。
- 血糖値200以上の際は、当日検査ができない可能性があります。糖尿病に関する治療薬などは、必ず持参ください。それ以外の薬は、主治医の指示に従ってください。

健康は愛する人と大切な家族とのつながりです

ご存じの通り、日本における死亡原因の第1位は『がん』です。内視鏡検査や頭部MRI検査を併用し、より詳しい検査でご自身の体のメンテナンスの機会にいかがでしょうか。

PET ドックコース (日帰り)

- (スタンダード) …… ¥99,000
- (エグゼクティブ) …… ¥115,500
- (プレイン) …… ¥137,500

PET ドックコース (宿泊)

- (スペシャル) …… ¥154,000
- (ロイヤル) …… ¥187,000
- (インペリアル) …… ¥242,000

※詳しくは、ホームページ参照、またはお問合せください。